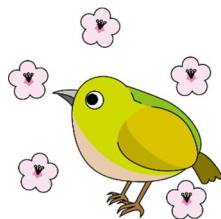




# 虹だより



令和6年度 虹のこころ保育園

ちゅうりっぷ組の子どもたちは卒園に向けて卒園の準備を始めています。

給食はリクエストメニューで最後に好きだった給食を食べています。お別れは寂しいですが、卒園してからも沢山のお子さんが遊びに来てくれていますので、今年のちゅうりっぷ組さんも待っていますね。

あと2カ月ですが、色々なクラスの子どもたちと触れ合う機会を作っていく予定です。

## 2月行事

- 3日(月) 節分会・頭髪検査
- 5日(水) 子育て相談室(保育園保護者対象)
- 7日(金) ゆり組食育
- 12日(水) 身体測定(ひまわり組・ゆり組)
- 13日(木) 身体測定(ちゅうりっぷ組)
- 17日(月) 頭髪検査
- 19日(水) 身体測定(よつば組・あじさい組)
- 20日(木) 身体測定(すみれ組)
- 21日(金) 避難訓練
- 27日(木) 誕生日会  
園見学・かるがも親子ルーム
- 28日(金) 卒園遠足(ちゅうりっぷ組)
- 3/3(月) ひなまつり会  
子育て相談室(保育園保護者)



### 2月教室

体操教室…7、14、21、28日  
(2、3、4、5歳児)

英語教室…4、18日  
(3、4、5歳児)

音楽 …今月はありません  
(4、5歳児)

## お知らせ

2月後半より3月上旬まで、新入園児面接が始まります。午睡中に行う予定ですが、在園保護者以外の方が出入りしますので、お知らせいたします。

## 理事長お別れ会のお礼

2月2日に亡き理事長儀 お別れ会に際しましては 子どもたちの幸せを願い設立した虹のこころ保育園ホールにて 執り行わせていただきました 子どもたちのために たくさんの絵本を用意し 心を癒すために魚を泳がせ心の底から幸せを願って試行錯誤をしておりました 帰りの玄関ポーチでは皆が笑顔で帰れるように にやけ顔のトナカイを立てせました ちょっとお茶目で笑顔の絶えない温かい方でした 今後は広い空から見守っていただき 理事長に恥じることのない虹のこころ保育園でいたいと思います ご多忙のところ 足元の悪いところ お別れ会にご参会くださった保護者の方 まことにありがとうございます ここに生前のご厚誼に深く感謝し 心より御礼申し上げます

### 3月28日(金)の保育時間について

令和6年度年間行事予定表でお知らせしていましたが、「新年度準備のため、17:00までの保育ご協力」に関して、17:00以降利用される場合は申請書を提出していただく旨をお願いしていましたが、連絡帳でお迎え時間をお知らせしていただくことにしました(できるだけ早く分かったと助かります)。早目の入力に、ご協力お願いいたします。